

## Pictet - Global Emerging Debt - HR EUR

### Με μια ματιά

ΚΑΕ/μερίδιο	EUR 253.89
Μέγεθος αμοιβαίου κεφαλαίου	EUR 3 375 εκατ.
Θέσεις	400

### Επισκόπηση επενδύσεων

#### ΣΤΟΧΟΣ

Η αύξηση της αξίας της επένδυσής σας, μέσω ανάπτυξης του εισοδήματος και των επενδύσεων.

#### ΠΕΡΙΟΥΣΙΑΚΑ ΣΤΟΙΧΕΙΑ ΧΑΡΤΟΦΥΛΑΚΙΟΥ

Το Επιμέρους αμοιβαίο κεφάλαιο επενδύει κυρίως σε ένα ευρύ φάσμα εταιρικών και κρατικών ομολόγων που εκδίδονται σε αναδυόμενες αγορές (συμπεριλαμβανομένης της ηπειρωτικής Κίνας). Αυτά μπορεί να περιλαμβάνουν ομόλογα που συμμορφώνονται με τον νόμο της Σαρίας. Το Επιμέρους αμοιβαίο κεφάλαιο μπορεί να επενδύει σε όλο το φάσμα των κλάδων, των νομισμάτων

και των πιστοληπτικών διαβαθμίσεων. Το Επιμέρους αμοιβαίο κεφάλαιο ενδέχεται επίσης να επενδύει σε μέσα χρηματαγοράς.

#### ΕΠΕΝΔΥΤΙΚΗ ΔΙΑΔΙΚΑΣΙΑ

Ο διαχειριστής επενδύσεων χρησιμοποιεί συνδυασμό ανάλυσης της αγοράς και των εκδοτών για τη δημιουργία ενός διαφοροποιημένου χαρτοφυλακίου τίτλων το οποίο θεωρεί ότι προσφέρει τις καλύτερες αποδόσεις σταθμισμένου κινδύνου. Η προσέγγιση της διαχείρισης του επιμέρους αμοιβαίου κεφαλαίου χρησιμοποιεί αστηρούς ελέγχους κινδύνου.

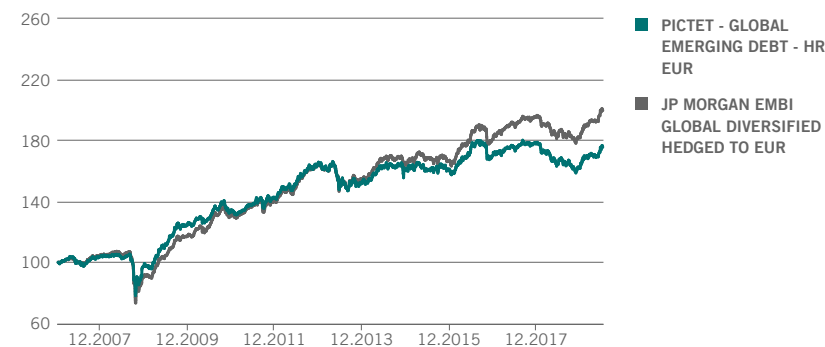
### Κατηγορία κινδύνου SRR1<sup>1</sup>

Χαμηλότερος κίνδυνος	1	2	3	<b>4</b>	5	6	7	Υψηλότερος κίνδυνος
Τυπικά χαμηλότερες αποδόσεις								Τυπικά υψηλότερες αποδόσεις

### Γενικές πληροφορίες

Νομική μορφή	Επιμέρους αμοιβαίο κεφάλαιο μιας SICAV
Κανονιστικό καθεστώς	ΟΣΕΚΑ
Έδρα	Λουξεμβούργο
Ημερομηνία εκκίνησης	16.01.2007
Ημερομηνία έναρξης	16.01.2007
Νόμισμα κατηγορίας μεριδίων	EUR
Νόμισμα επιμέρους αμοιβαίου κεφαλαίου	USD
Μέρισμα	Συσσωρευμένο
ISIN	LU0280438648
Bloomberg	PFIFHRE LX
Δείκτης αναφοράς	JP Morgan EMBI Global Diversified Hedged to EUR
Προθεσμία εντολής	CET 15:00
Υπολογισμός ΚΑΕ	Καθημερινά
Ελάχιστος επενδυτικός ορίζοντας (έτος)	3

### Αξία 100 EUR που επενδύθηκε από τότε 16.01.2007



Μεταξύ της 16.01.2007 και της 27.06.2007 το επιμέρους αμοιβαίο κεφάλαιο είχε διαφορετικά επενδυτικά χαρακτηριστικά. Τρέχων δείκτης: JP Morgan EMBI Global Diversified Hedged to EUR με ισχύ από 16.01.2007  
 Πηγή: Pictet Asset Management:

### Γνωστοποιήσεις σχετικά με τις επιδόσεις

Τα δημοσιευμένα δεδομένα επιδόσεων αφορούν προηγούμενα δεδομένα. Οι προηγούμενες επιδόσεις ενδέχεται να μην αποτελούν αξιόπιστη ένδειξη για τις μελλοντικές. Δεν υπάρχει καμία εγγύηση ότι οι ίδιες αποδόσεις θα ληφθούν στο μέλλον. Η αξία και το εισόδημα των επενδύσεών σας μπορεί να υπόκειται σε διακυμάνσεις ανάλογα

με τις συνθήκες της αγοράς και μπορεί να χάσετε ένα μέρος ή όλο το ποσό που έχετε επενδύσει. Το αμοιβαίο κεφάλαιο μπορεί να επηρεάζεται από διακυμάνσεις συναλλαγματικών ισοτιμιών, και αυτό μπορεί να έχει αρνητικές συνέπειες για την αξία ή το εισόδημα του αμοιβαίου κεφαλαίου.

### Αμοιβές

Τρέχουσες επιβαρύνσεις (OCR) <sup>1</sup>	1.93%
Αμοιβή επιδόσεων (εξαιρείται από τις τρέχουσες επιβαρύνσεις)	-
Αμοιβή διαχείρισης (περιλαμβάνεται στις τρέχουσες επιβαρύνσεις)	1.60%
Μέγ. αμοιβή μετατροπής <sup>2</sup>	2.00%
Μέγ. αμοιβή εγγραφής <sup>2</sup>	5.00%
Μέγ. αμοιβή εξαγοράς <sup>2</sup>	1.00%

Πηγή: Pictet Asset Management:

1. Ανατρέξτε στο γλωσσάρι για ορισμούς.
2. Μπορείτε να ενημερωθείτε για το ακριβές ποσό που μπορεί να πληρώσετε από τον οικονομικό σας σύμβουλο ή τον διανομέα του αμοιβαίου κεφαλαίου.

### Ομάδα διαχείρισης

Guido Chamorro, Philippe Petit, Mary-Therese Barton  
 Pictet Asset Management Limited

## Επίδοση

### Ετησιοποιημένη (%)

	1 ΕΤΟΣ	3 ΕΤΗ	5 ΕΤΗ	ΑΠΟ ΕΝΑΡ.
Αμοιβαίο κεφάλαιο	6.69	0.20	1.37	4.62
Δείκτης αναφοράς	9.03	2.91	3.47	5.71

### Σωρευτική (%)

	Σε ετήσια βάση (YTD)	1 ΜΗΝΑΣ	3 ΜΗΝΕΣ	6 ΜΗΝΕΣ	1 ΕΤΟΣ	2 ΕΤΗ	3 ΕΤΗ	5 ΕΤΗ	ΑΠΟ ΕΝΑΡ.
Αμοιβαίο κεφάλαιο	8.25	3.44	2.81	8.25	6.69	0.30	0.61	7.05	75.19
Δείκτης αναφοράς	9.60	3.10	3.22	9.60	9.03	4.72	8.99	18.60	99.37

### Ημερολογιακό Έτος (%)

	2018	2017	2016	2015	2014
Αμοιβαίο κεφάλαιο	-9.10	4.78	5.67	-0.61	6.10
Δείκτης αναφοράς	-7.04	8.21	8.32	0.74	7.09

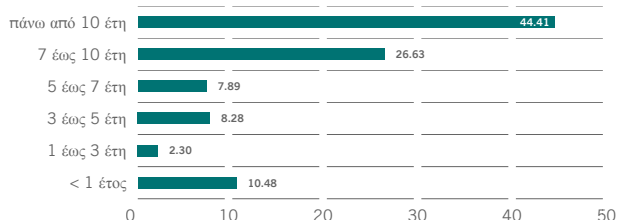
Πηγή: Pictet Asset Management:

## Ανάλυση χαρτοφυλακίου

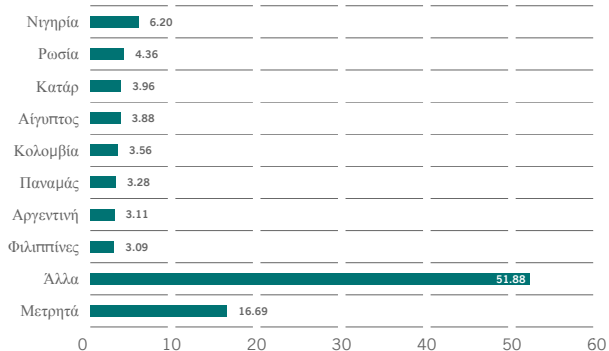
### 10 Κορυφαία Ομόλογα (% του ενεργητικού)

Natl Power Corp 9.625% 15.05.2028 Sr	2.48
Rep Of Nigeria 7.696% 23.02.2038 'Regs' Sr	1.47
Russia-Eurobond 5.1% 28.03.2035 'Regs' Sr	1.43
Arab Rep Egypt 6.375% 11.04.2031 'Regs' Sr	1.36
Qatar State Of 4.817% 14.03.2049 'Regs' Sr	1.33
Indonesia Asahan 6.53% 15.11.2028 'Regs' Sr	1.17
Colombia Rep Of 5% 15.06.2045 Sr	1.16
Angola Rep Of 9.375% 08.05.2048 'Regs' Sr	1.08
Republic Of Peru 5.625% 18.11.2050 Sr	1.00
Nigeria T-Bill Zero% 27.02.2020 Uns	0.98

### Προφίλ ληκτότητας (% του ενεργητικού)

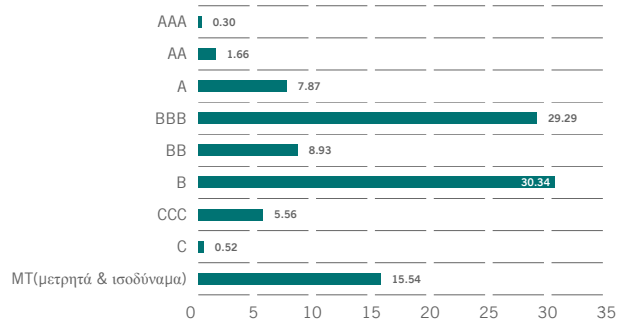


### Κίνδυνος Χώρας (% του ενεργητικού)



Πηγή: Pictet Asset Management:

### Ανάλυση αξιολογήσεων (% του ενεργητικού)



## Χαρακτηριστικά χαρτοφυλακίου

### ΣΤΟ ΤΕΛΟΣ ΙΟΥΝΙΟΣ 2019 (ΠΑΝΩ ΑΠΟ 3 ΕΤΗ)

Alpha	-3.00
Beta	1.06
Ετησιοποιημένη αστάθεια (%)	6.04
Δείκτης πληροφόρησης	-2.15
Δείκτης Sharpe	-0.09

Πηγή: Pictet Asset Management:

Σφάλμα παρακολούθησης (%)	1.33
Συσχέτιση	0.98
Μέσο τοκομερίδιο (%)	5.76
Μέση απόδοση ομολόγου (%)	NaN
Σταθμισμένη μέση τροποποιημένη διάρκεια (έτη)	8.11

## Ανάλυση κινδύνου

Η Κατηγορία Μετοχών ανήκει σε αυτή την κατηγορία κινδύνου λόγω των διακυμάνσεων στις τιμές που προκύπτουν από το νόμισμά της και της φύσεως των επενδύσεων και της στρατηγικής του Επιμέρους Αμοιβαίου Κεφαλαίου. Η εμφανιζόμενη κατηγορία κινδύνου βασίζεται σε ιστορικά δεδομένα και αυτά ενδέχεται να μην αποτελούν αξιόπιστη ένδειξη για το μελλοντικό προφίλ κινδύνου της Κατηγορίας Μετοχών. Η εμφανιζόμενη κατηγορία κινδύνου δεν αποτελεί στόχο ή εγγύηση και ενδέχεται να αλλάξει διαχρονικά. Η κατώτατη κατηγορία δεν συνεπάγεται επένδυση χωρίς κινδύνους. Το Επιμέρους Αμοιβαίο Κεφάλαιο δεν προσφέρει καμία εγγύηση κεφαλαίου ή μέτρα προστασίας των περιουσιακών στοιχείων. Το Επιμέρους Αμοιβαίο Κεφάλαιο ενδέχεται να εκτίθεται σε ουσιαστές κινδύνους οι οποίοι δεν αντικατοπτρίζονται επαρκώς από τον σύνθετο

δείκτη κινδύνου και μπορεί να έχουν αντίκτυπο στην επίδοσή του:

- **Λειτουργικός κίνδυνος:** απώλειες που προέρχονται από ανθρώπινα λάθη, αστοχίες συστήματος, λανθασμένη εκτίμηση και τη διαφύλαξη των περιουσιακών στοιχείων.
- **Κίνδυνος αντισυμβαλλομένου:** απώλειες επέρχονται όταν αντισυμβαλλόμενος δεν τηρήσει τις υποχρεώσεις του που απορρέουν από συμβάσεις, όπως είναι τα εξωχρηματοπιστωτικά παράγωγα.
- **Κίνδυνος χρηματοπιστωτικών παραγώγων:** η μόλυνση που προκύπτει από τα παράγωγα ενισχύει τις απώλειες υπό ορισμένες συνθήκες της αγοράς.
- **Κίνδυνος ρευστότητας:** αγορές με χαμηλούς όγκους δημιουργούν δυσκολίες στην εκτίμηση και/ή διαπραγμάτευση ορισμένων περιουσιακών στοιχείων.

- **Πιστωτικός κίνδυνος:** μπορεί να επέλθουν ξαφνικές απώλειες όταν εκδότες χρωστικών τίτλων περιέλθουν σε κατάσταση αθέτησης των υποχρεώσεών τους για πληρωμή.
- **Οι επενδύσεις στις αναδυόμενες αγορές** είναι γενικά πιο ευαίσθητες σε γεγονότα κινδύνου, όπως αλλαγές στο οικονομικό, πολιτικό, δημοσιονομικό και νομικό περιβάλλον, καθώς και σε περιστατικά απάτης.
- **Οι επενδύσεις σε Sukuk** μπορεί να οδηγήσουν σε απώλειες λόγω, μεταξύ άλλων, της έλλειψης ενιαίων κανονιστικών προτύπων και των ανεπαρκών νομικών πλαισίων για τη διευθέτηση διαφορών και αθετήσεων.

**Περαιτέρω πληροφορίες μπορούν να αντληθούν από το ενημερωτικό δελτίο.**

## Γλωσσάρι

### Alpha

Ο συντελεστής Alpha δείχνει την ποσοστιαία επίδοση ενός αμοιβαίου κεφαλαίου πάνω ή κάτω από την επίδοση που εξηγείται βάσει της έκθεσής του στην ευρύτερη αγορά.

### Μέσο Τοκομερίδιο

Το μέσο τοκομερίδιο δείχνει το σταθμισμένο ως προς την τιμή συνολικό τοκομερίδιο των χρηματοπιστωτικών μέσων ενός χαρτοφυλακίου.

### Μέση Απόδοση

Η μέση απόδοση δείχνει τη σταθμισμένη ως προς την τιμή ή ως προς τη διάρκεια συνολική απόδοση των χρηματοπιστωτικών μέσων ενός χαρτοφυλακίου.

### Beta

Ο συντελεστής Beta δείχνει τη σχετική μεταβλητότητα της απόδοσης ενός αμοιβαίου κεφαλαίου σε σχέση με την ευρύτερη αγορά. Ένα αμοιβαίο κεφάλαιο με συντελεστή beta μεγαλύτερο από 1 παρουσιάζει κατά μέσο όρο μεγαλύτερες διακυμάνσεις έναντι της αγοράς και μικρότερο από 1 παρουσιάζει κατά μέσο όρο μικρότερες διακυμάνσεις έναντι της αγοράς.

### Προθεσμία εντολής

Η προθεσμία για την αποστολή εντολών στον πράκτορα μεταβιβάσεων στο Λουξεμβούργο παρατίθεται στα σχετικά παραρτήματα του ενημερωτικού δελτίου. Μπορεί να πρέπει να υποβάλετε τις εντολές σας στον οικονομικό σας σύμβουλο ή στον διανομέα του αμοιβαίου κεφαλαίου σε πιο σύντομη καταληκτική προθεσμία.

### Αμοιβή μετατροπής

Η αμοιβή που καταβάλλεται για τη μεταφορά μετοχών από μια κατηγορία μεριδίων/μετοχών σε μια άλλη κατηγορία μεριδίων/μετοχών.

### Συσχέτιση

Ο συντελεστής συσχέτισης δείχνει την κίνηση της απόδοσης ενός αμοιβαίου κεφαλαίου έναντι του δείκτη αναφοράς. Επενδύσεις με υψηλό συντελεστή συσχέτισης τείνουν να κινούνται προς την ίδια κατεύθυνση, προς τα πάνω ή προς τα κάτω, ενώ δεν συμβαίνει το ίδιο όταν πρόκειται για επενδύσεις με χαμηλό συντελεστή συσχέτισης.

### Τυπική απόκλιση και ετησιοποιημένη αστάθεια

Η τυπική απόκλιση ή η ετήσια μεταβλητότητα αποτελεί μέτρο της ιστορικής μεταβλητότητας. Υπολογίζεται συγκρίνοντας τη μέση απόδοση με τη μέση απόκλιση από αυτή την απόδοση.

### Ημερομηνία εκκίνησης

Η ημερομηνία εκκίνησης είναι η ημερομηνία που λαμβάνεται υπόψη για την έναρξη του υπολογισμού της επίδοσης. Αντιστοιχεί στην ημερομηνία έναρξης.

### Δείκτης πληροφόρησης

Ο λόγος πληροφόρησης είναι ένας τρόπος μέτρησης της υπερβάλλουσας απόδοσης από τον διαχειριστή χαρτοφυλακίου σε σχέση με έναν συγκεκριμένο δείκτη αναφοράς. Μετρά την προσρμοσμένη ως προς τον κίνδυνο απόδοση ενός χαρτοφυλακίου και υπολογίζεται διαγράφοντας την ενεργή απόδοση (απόδοση χαρτοφυλακίου μείον την απόδοση του δείκτη αναφοράς) με το σφάλμα παρακολούθησης.

### Ημερομηνία έναρξης

Η ημερομηνία έναρξης είναι η ημερομηνία κατά την οποία το επιμέρους αμοιβαίο κεφάλαιο ενεργοποιήθηκε υπό την τρέχουσα νομική μορφή του.

### ΚΑΕ

Ακρωνύμιο για την καθαρή αξία ενεργητικού.

### Τρέχουσες επιβαρύνσεις (OCR)

Οι τρέχουσες επιβαρύνσεις βασίζονται σε έξοδα 12 μηνών, για το έτος που λήγει στις 31 Δεκεμβρίου του προηγούμενου έτους. Ενημερώνονται ετησίως, αλλά μπορεί να αναπροσαρμόζονται σε πιο συχνά διαστήματα. Αμοιβές επιδόσεων και έξοδα πράξεων χαρτοφυλακίου εξαιρούνται, εκτός από την περίπτωση επιβαρύνσεων εισόδου/εξόδου που καταβλήθηκαν από το Επιμέρους Αμοιβαίο Κεφάλαιο κατά την αγορά ή πώληση μεριδίων/μετοχών σε άλλον οργανισμό συλλογικών επενδύσεων. Η εκτίμηση των μελλοντικών επιβαρύνσεων χρησιμοποιείται για αμοιβαία κεφάλαια διάρκειας κάτω των 12 μηνών.

### Αξιολόγηση

Η πιστοληπτική διαβάθμιση είναι μια βαθμολογία που απονέμεται από οργανισμούς αξιολόγησης πιστοληπτικής ικανότητας, η οποία αντικατοπτρίζει τη γνώμη τους σχετικά με την πιστοληπτική ικανότητα ενός εκδότη.

### Δείκτης Sharpe

Ο δείκτης του Sharpe δείχνει τη σταθμισμένη ως προς τον κίνδυνο επίδοση του αμοιβαίου κεφαλαίου. Υπολογίζεται διαγράφοντας την υπερβάλλουσα απόδοση (απόδοση χαρτοφυλακίου μείον την απόδοση μηδενικού κινδύνου) με τη μεταβλητότητα.

### SRRI

Ο Συνθετικός Δείκτης Κινδύνου και Απόδοσης είναι ένα όργανο μέτρησης της αστάθειας, όπως ορίζεται από τις κατευθυντήριες γραμμές CESR/10-673 της Ευρωπαϊκής Αρχής Κινητών Αξιών και Αγορών (ESMA).

### Σφάλμα παρακολούθησης

Το σφάλμα παρακολούθησης δείχνει την τυπική απόκλιση των ενεργών αποδόσεων (απόδοση χαρτοφυλακίου μείον την απόδοση δείκτη αναφοράς). Μετρά το πόσο στενά παρακολουθούν οι αποδόσεις ενός αμοιβαίου κεφαλαίου τις αποδόσεις του δείκτη αναφοράς του.

### Διάρκεια ή Μέση διάρκεια

Η διάρκεια είναι ένα μέτρο υπολογισμού της ευαισθησίας των μέσων σταθερού εισοδήματος στις διακυμάνσεις των επιτοκίων.

## Εταιρεία Διαχείρισης

Pictet Asset Management (Europe) S.A.  
www.assetmanagement.pictet

### Σημαντικές πληροφορίες

Για τους σκοπούς αυτού του διαφημιστικού υλικού, ο όρος «το Αμοιβαίο Κεφάλαιο» σημαίνει το επιμέρους αμοιβαίο του αμοιβαίου κεφάλαιου που αναφέρεται στην αρχή της σελίδας 1 και «το μερίδιο» προσδιορίζει είτε «το μερίδιο» είτε «τη μετοχή» ανάλογα με τη νομική μορφή του αμοιβαίου κεφαλαίου. Το παρόν διαφημιστικό υλικό εκδίδεται από την Εταιρεία Διαχείρισης του Αμοιβαίου Κεφαλαίου, Pictet Asset Management (Europe) S.A., η οποία έχει λάβει άδεια λειτουργίας και υπόκειται σε έλεγχο από την Ρυθμιστική αρχή του Λουξεμβούργου «Commission de Surveillance du Secteur Financier». Δεν απευθύνεται και δεν προορίζεται για διανομή ή χρήση από οποιοδήποτε πρόσωπο ή οντότητα που είναι πολίτης ή κάτοικος ή διαμένει σε άλλον τόπο, πολιτεία, χώρα ή δικαιοδοσία, ενώ μια τέτοια διανομή, δημοσίευση, διαθεσιμότητα ή χρήση αντικείται στους νόμους και τους κανονισμούς. Οι πληροφορίες που περιλαμβάνονται στο έγγραφο αυτό παρέχονται μόνο για λόγους ενημέρωσης. Δεν μπορούν να χρησιμοποιηθούν ως βάση για εγγραφή και δεν αποτελούν μέρος σύμβασης. Πριν επενδύσετε, πρέπει να έχετε διαβάσει την πιο πρόσφατη έκδοση του ενημερωτικού δελτίου, το Έγγραφο Βασικών Πληροφοριών για τους Επενδυτές και τις ετήσιες και εξαμηνιαίες εκθέσεις του αμοιβαίου κεφαλαίου. Τα έγγραφα αυτά είναι δωρεάν διαθέσιμα στην Αγγλική γλώσσα και στην τοπική γλώσσα της χώρας στην οποία είναι εγγεγραμμένο το επιμέρους αμοιβαίο κεφάλαιο, στον διαδικτυακό τόπο [www.assetmanagement.pictet](http://www.assetmanagement.pictet) ή από την Pictet Asset Management (Europe) S.A., 15 avenue J.F. Kennedy, L-1855 Luxembourg, ή από το γραφείο του τοπικού αντιπροσώπου, του διανομέα ή του κεντρικού αντιπροσώπου, κατά περίπτωση, του Αμοιβαίου Κεφαλαίου. Στην Ελλάδα, αντιπρόσωπος είναι η Pictet Asset Management S.A. και πράκτορας πληρωμών είναι η Banque Pictet & Cie S.A. Η Pictet Asset Management (Europe) S.A. δεν έχει προβεί σε ενέργειες για να διαπιστώσει εάν οι τίτλοι που αναφέρονται στο παρόν έγγραφο είναι κατάλληλοι για οποιονδήποτε συγκεκριμένο επενδυτή και οι επενδυτές δεν μπορούν να επικαλούνται το παρόν έγγραφο σε υποκατάσταση της παροχής ανεξάρτητης εκτίμησης. Η φορολογική μεταχείριση εξαρτάται από τις προσωπικές συνθήκες του κάθε επενδυτή και μπορεί να υπόκειται σε αλλαγή στο μέλλον. Πριν από τη λήψη οποιασδήποτε επενδυτικής απόφασης, συστήνεται στους επενδυτές να βεβαιώνονται εάν η επένδυση είναι κατάλληλη για αυτούς με βάση τη χρηματοοικονομική τους γνώση και

εμπειρία, τους επενδυτικούς στόχους και την οικονομική τους κατάσταση ή να αναζητούν ειδική συμβουλή από επαγγελματίες του κλάδου. Οι 10 σημαντικότερες τοποθετήσεις δεν αντιπροσωπεύουν το σύνολο του χαρτοφυλακίου. Δεν υπάρχει καμία εγγύηση ότι αυτοί οι τίτλοι θα κρατηθούν στο μέλλον και δεν θα πρέπει να θεωρείτε ότι η επένδυση στους εισηγμένους τίτλους ήταν ή θα είναι κερδοφόρα. Οποιαδήποτε αναφορά σε κατάταξη, αξιολόγηση ή σε βραβεία δεν αποτελεί εγγύηση για μελλοντικές επιδόσεις και δεν ισχύει διαχρονικά. Όσον αφορά τις αντισταθμισμένες κατηγορίες μεριδίων, μόνο το ενοποιημένο νόμισμα του επιμέρους αμοιβαίου κεφαλαίου αντισταθμίζεται στο νόμισμα της κατηγορίας μεριδίων. Μπορεί να εξακολουθεί να υφίσταται έκθεση σε συναλλαγματικές ισοτιμίες που προκύπτουν από στοιχεία ενεργητικού στο χαρτοφυλάκιο τα οποία δεν είναι εκφρασμένα στο ενοποιημένο νόμισμα. Στο παρόν έγγραφο μπορεί να δημοσιεύονται ΚΑΕ που έχουν σχέση με ημερομηνίες κατά τις οποίες δεν εκδίδονται ή δεν εξαγοράζονται μερίδια («εκτός συναλλαγής ΚΑΕ») στη χώρα σας. Αυτές οι ΚΑΕ μπορούν να χρησιμοποιηθούν μόνο για μετρήσεις και υπολογισμούς στατιστικών επιδόσεων ή για υπολογισμούς προμηθειών και σε καμία περίπτωση δεν μπορεί να χρησιμοποιηθούν ως βάση για εντολές εγγραφής ή εξαγοράς. Η εμφανιζόμενη επίδοση βασίζεται στην ΚΑΕ ανά μερίδιο κάθε κατηγορίας μεριδίων (στο νόμισμα της κατηγορίας μεριδίων) με επανεπένδυση μερισμάτων (όσον αφορά τις κατηγορίες μεριδίων διανομής), συμπεριλαμβανομένων των τρεχουσών επιβαρύνσεων, και εξαρουμένων τυχόν αμοιβών και φόρων εγγραφής/ εξόφλησης που επιβαρύνουν τον επενδυτή. Ο πληθωρισμός δεν ελήφθη υπόψη. Για παράδειγμα, όσον αφορά τον υπολογισμό της αμοιβής εγγραφής, εάν ένας επενδυτής επενδύει ποσό 1000 EUR σε ένα αμοιβαίο κεφάλαιο με αμοιβή εγγραφής 5%, θα πληρώσει στον οικονομικό διαμεσολαβητή του αμοιβή εγγραφής 47,62 EUR για το ποσό της επένδυσής του και, συνεπώς, θα εγγραφεί για μερίδια αμοιβαίου κεφαλαίου αξίας 952,38 EUR. Επιπλέον, το πιθανό κόστος τήρησης λογαριασμού (από τον θεματοφύλακα σας) μπορεί να μειώσει την επίδοση. Οι δείκτες δεν περιλαμβάνουν αμοιβές ή λειτουργικά έξοδα και δεν μπορείτε να επενδύσετε σε αυτούς. Οι πληροφορίες λαμβάνονται από πηγές που θεωρούνται αξιόπιστες, αλλά η J.P. Morgan δεν εγγυάται την πληρότητα ή την ακρίβειά τους. Ο Δείκτης χρησιμοποιείται κατόπιν άδειας. Απαγορεύεται η αντιγραφή, χρησιμοποίηση ή διανομή του Δείκτη χωρίς την προηγούμενη έγγραφη

συναίνεση της J.P. Morgan. Πνευματικά δικαιώματα 2019, J.P. Morgan Chase & Co. Με την επιφύλαξη κάθε δικαιώματος. Για τη Σιγκαπούρη: η επένδυση που αποτελεί το αντικείμενο αυτού του υλικού δεν έχει εγκριθεί ή αναγνωριστεί από τη Νομισματική Αρχή της Σιγκαπούρης και δεν επιτρέπεται να προσφέρεται στο ευρύ κοινό. Το υλικό αυτό δεν αποτελεί ενημερωτικό δελτίο υπό την έννοια του Νόμου περί Κινητών Αξιών και Προθεσμιακών Συμβολαίων. Συνεπώς, δεν εφαρμόζονται οι διατάξεις του Νόμου αυτού περί ευθών σε σχέση με το περιεχόμενο των ενημερωτικών δελτίων. Θα πρέπει να εξετάσετε προσεκτικά αν η επένδυση είναι κατάλληλη για εσάς. Η πώληση μεριδίων του Αμοιβαίου Κεφαλαίου μπορεί να υπόκειται σε περιορισμούς σε ορισμένες δικαιοδοσίες. Ειδικότερα, μπορεί να απαγορεύεται η προσφορά ή η πώληση, άμεσα ή έμμεσα, μεριδίων στις Ηνωμένες Πολιτείες ή σε Πρόσωπα Αμερικής, όπως περιγράφεται λεπτομερέστερα στο Ενημερωτικό Δελτίο του Αμοιβαίου Κεφαλαίου. Περαιτέρω στοιχεία μπορεί να ληφθούν από τον διανομέα του Αμοιβαίου Κεφαλαίου.

Γραφείο στο HB: Pictet Asset Management Ltd, Moor House, Level 11 120 London Wall London EC2Y 5ET ΗΝΩΜΕΝΟ ΒΑΣΙΛΕΙΟ. Έχει λάβει άδεια λειτουργίας και υπόκειται σε έλεγχο από την Αρχή Χρηματοοικονομικής Συμπεριφοράς (Financial Conduct Authority). Εγγεγραμμένη στην Αγγλία με αριθμό μητρώου 181966.

Για επενδυτές στους οποίους απευθύνεται η Pictet Asset Management Limited, Υποκατάστημα DIFC («PAM DIFC»), η παρουσίαση αυτή διατίθεται εμπιστευτικά από την PAM DIFC μόνο σε επαγγελματίες πελάτες ή αντισυμβαλλόμενους της αγοράς [όπως ορίζονται από την Αρχή Χρηματοοικονομικών Υπηρεσιών του Ντουμπάι (Dubai Financial Services Authority)] σε προσωπική βάση με σκοπό την παροχή συγκεκριμένων πληροφοριών σχετικά με τον Όμιλο της Pictet («Pictet») και συγκεκριμένα επενδυτικά αμοιβαία κεφάλαια και άλλα επενδυτικά μέσα και προϊόντα που διαχειρίζεται η Pictet. Η PAM DIFC είναι μια εταιρεία του Διεθνούς Οικονομικού Κέντρου του Ντουμπάι (Dubai International Financial Centre) η οποία υπόκειται σε έλεγχο από την Αρχή Χρηματοοικονομικών Υπηρεσιών του Ντουμπάι (Dubai Financial Services Authority).

Απαγορεύεται η αντιγραφή ή η αναδιανομή οποιοδήποτε μέρους του υλικού αυτού χωρίς την προηγούμενη έγγραφη συναίνεση της Pictet Asset Management. ©2019Pictet

ΟΙ ΟΣΕΚΑ ΚΑΙ ΟΙ ΜΗ ΟΣΕΚΑ ΔΕΝ ΈΧΟΥΝ ΕΓΓΥΗΜΕΝΗ ΑΠΟΔΟΣΗ ΚΑΙ ΟΙ ΠΡΟΗΓΟΥΜΕΝΕΣ ΑΠΟΔΟΣΕΙΣ ΔΕΝ ΔΙΑΣΦΑΛΙΖΟΥΝ ΓΙΑ ΤΙΣ ΜΕΛΛΟΝΤΙΚΕΣ Μην παίρνετε περιττούς κινδύνους. Πριν επενδύσετε, διαβάστε το ενημερωτικό δελτίο και το Έγγραφο Βασικών Πληροφοριών για τους Επενδυτές